

- 0.1 Renvooi**
- beton, in het werk gestort
 - beton, omheerd
 - 2 mineren: geblazen steen
 - 3 mineren: kalkzandsteen
 - 4 metaal schuifwiel, oerwiel
 - 5 metaal schuifwiel, metaal stut
 - 6 beton kolom: voet-aflooplat in betonvloer verwerken
 - 7 ghd: kolof of laag 30 mm
 - 8 verlaagd plafond
 - 9 h.o.b
 - 10 h.o.m
 - 11 h.o.m
 - 12 h.o.m
 - 13 h.o.m
 - 14 h.o.m
 - 15 h.o.m
 - 16 h.o.m
 - 17 h.o.m
 - 18 h.o.m
 - 19 h.o.m
 - 20 h.o.m
 - 21 h.o.m
 - 22 h.o.m
 - 23 h.o.m
 - 24 h.o.m
 - 25 h.o.m
 - 26 h.o.m
 - 27 h.o.m
 - 28 h.o.m
 - 29 h.o.m
 - 30 h.o.m
 - 31 h.o.m
 - 32 h.o.m
 - 33 h.o.m
 - 34 h.o.m
 - 35 h.o.m
 - 36 h.o.m
 - 37 h.o.m
 - 38 h.o.m
 - 39 h.o.m
 - 40 h.o.m
 - 41 h.o.m
 - 42 h.o.m
 - 43 h.o.m
 - 44 h.o.m
 - 45 h.o.m
 - 46 h.o.m
 - 47 h.o.m
 - 48 h.o.m
 - 49 h.o.m
 - 50 h.o.m
 - 51 h.o.m
 - 52 h.o.m
 - 53 h.o.m
 - 54 h.o.m
 - 55 h.o.m
 - 56 h.o.m
 - 57 h.o.m
 - 58 h.o.m
 - 59 h.o.m
 - 60 h.o.m
 - 61 h.o.m
 - 62 h.o.m
 - 63 h.o.m
 - 64 h.o.m
 - 65 h.o.m
 - 66 h.o.m
 - 67 h.o.m
 - 68 h.o.m
 - 69 h.o.m
 - 70 h.o.m
 - 71 h.o.m
 - 72 h.o.m
 - 73 h.o.m
 - 74 h.o.m
 - 75 h.o.m
 - 76 h.o.m
 - 77 h.o.m
 - 78 h.o.m
 - 79 h.o.m
 - 80 h.o.m
 - 81 h.o.m
 - 82 h.o.m
 - 83 h.o.m
 - 84 h.o.m
 - 85 h.o.m
 - 86 h.o.m
 - 87 h.o.m
 - 88 h.o.m
 - 89 h.o.m
 - 90 h.o.m
 - 91 h.o.m
 - 92 h.o.m
 - 93 h.o.m
 - 94 h.o.m
 - 95 h.o.m
 - 96 h.o.m
 - 97 h.o.m
 - 98 h.o.m
 - 99 h.o.m
 - 100 h.o.m

- Elektra, conform NEN1010**
- Exakte posities aansluitpunten en v/c conform technische omschrijving
- Houdt rekening met eventuele elektraanleiding t.b.v. bouwkundige installaties
- Deurbel
 - Deurbel draker
 - wandstroom
 - opbouw aansluitpunt op de wand
 - opbouw aansluitpunt
 - inbouw (serie)
 - 3 standplaatsen WTW
 - opbouw
 - opbouw schakelaar
 - dubbelzijdige schakelaar
 - dubbele schakelaar
 - wissel schakelaar
 - wissel schakelaar
 - serie schakelaar
 - bewegingsnoor plafond
 - bewegingsnoor wand
 - kanthermostaat
 - aansluitpunt COP meter
 - intercom videobell binnenuit
 - intercom videobell buitenuit
 - aansluitpunt opbouw
 - wandcontacttoes gear 1-voudig
 - wandcontacttoes gear 2-voudig
 - wandcontacttoes gear 3-voudig
 - wandcontacttoes gear 4-voudig
 - wandcontacttoes krachtroom 380V
 - wandcontacttoes gear 1-voudig
 - wandcontacttoes gear 2-voudig
 - wandcontacttoes gear 3-voudig
 - wandcontacttoes gear 4-voudig
 - aansluitpunt met bedraad (n.l.s.)
 - aansluitpunt diverse
 - aansluitpunt TV
 - aansluitpunt mech. ventilatie
 - aansluitpunt warmtepomp
 - aansluitpunt W8 kast
 - E-factor
 - aansluitpunt oververwarming
 - aansluitpunt PV panelen
 - aansluitpunt zonnepanelen
 - voortorende kabelbus 35 mm
 - 1 x 1 opbouw punt-e-usb

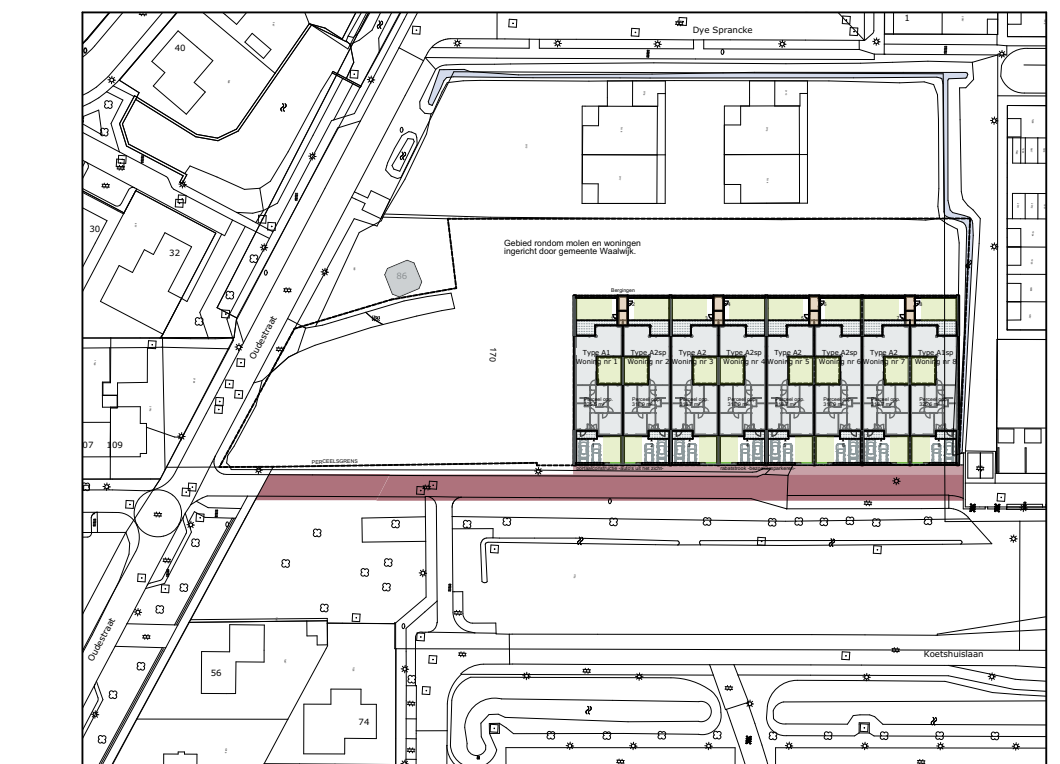
- BRANDVEILIGHEID**
- rookmelder conform NEN 2555
 - vluchtroute aanduiding: verlicht conform NEN 3011, type 1/2/3
 - vluchtroute aanduiding: onverlicht conform NEN 3011, type 1/2/3
 - rookmelding
- ALARM**
- bewegingsmelder
 - bedrijfsalarmering
 - magneetcontact
 - brandmelder
 - Brak
- Het is mogelijk dat niet alle opties van toepassing zijn op uw woning.
Het is mogelijk dat niet alle symbolen van toepassing zijn op uw woning.
Maatvoering betreft circa-maten en is aangegeven in millimeters.
Aan maatvoering kunnen geen rechten worden ontleend.
Positie elektrisch aansluitingen, keuzemontage, ventilatiepunten, rookmelders, installaties en tenzij anderszins zijn indicatief aangegeven.
PV panelen; aantal en positie nader te bepalen. T.p.v. hellende daken, in-dak-systeem
Kopij inrodingen kunnen afwijken van de type woning

Renvooi woningtypes

Type	W.01	W.02	W.03	W.04	W.05	W.06	W.07	W.08
Type A1 & A1sp	159 m²	159 m²	159 m²	159 m²	159 m²	159 m²	159 m²	159 m²
Type A2 & A2sp	159 m²	159 m²	159 m²	159 m²	159 m²	159 m²	159 m²	159 m²

Gebruiksfunctie: Woningen (conform vergunning)

Woningtype	Gebouwd	Opgeb. f.	Verleigd	50%	GBO	BVO	PERCEEL
					Totaal	Totaal	Totaal
Type A1	159 m²	159 m²	0,0 m²	0,0 m²	60%	159 m²	325,5 m²
Type A1sp	159 m²	159 m²	0,0 m²	0,0 m²	60%	159 m²	325,5 m²
Type A2	159 m²	159 m²	0,0 m²	0,0 m²	60%	159 m²	325,5 m²
Type A2sp	159 m²	159 m²	0,0 m²	0,0 m²	60%	159 m²	325,5 m²
TOTAAL	8 woningen	1.272 m²	0,0 m²	0,0 m²	60%	1.272 m²	2.622,0 m²



DEFINITIEF

Project: **8 BUNGALOWS OUDESTRAAT 82-84 SPRANG-CAPELLE**

Projectnummer: 1921

Onderdeel: **A1sp WONING NR. 8**

Datum: a 30-10-2023 d

Schaal: **1:50, 1:100**

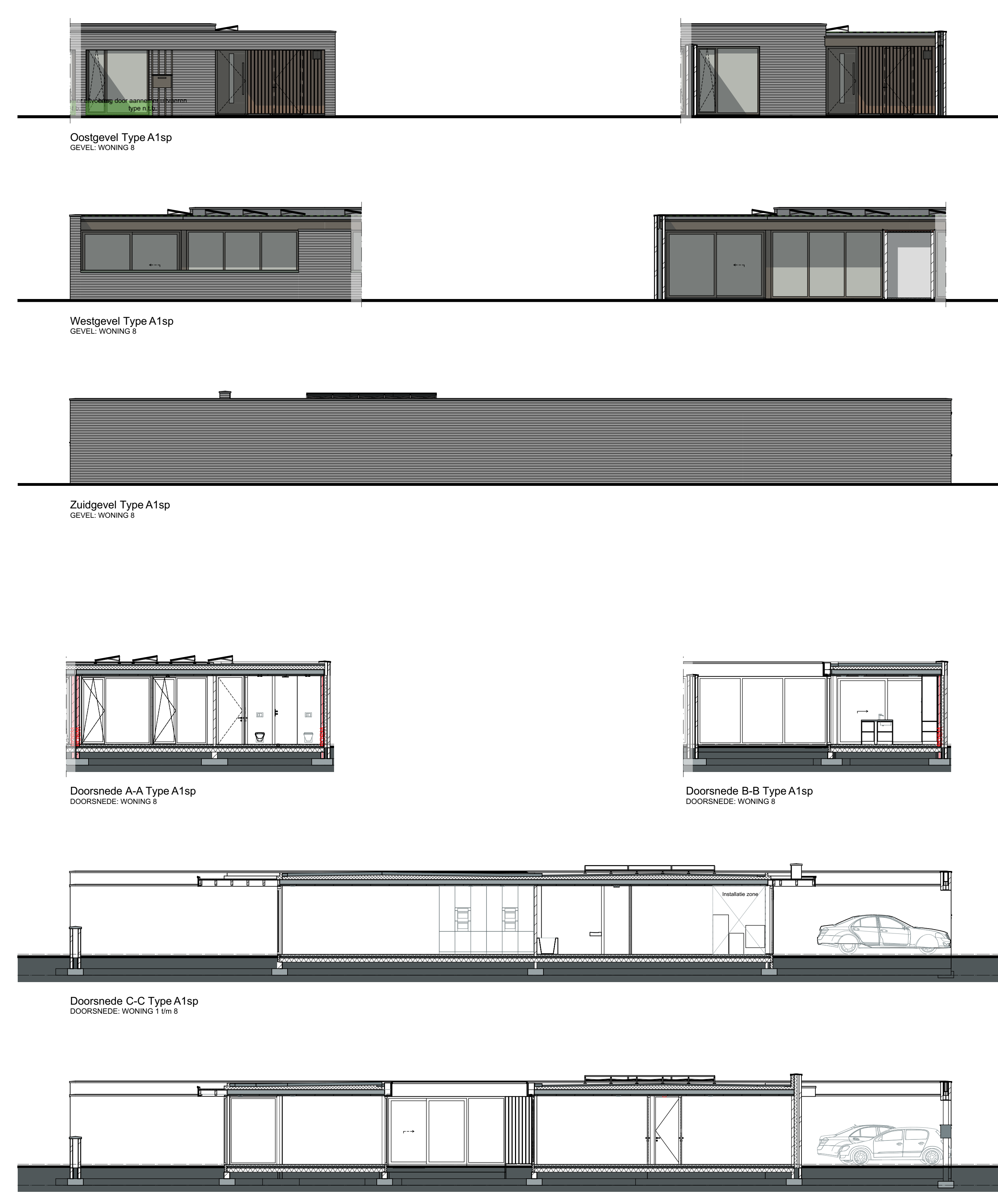
Formaat: **A0**

Getekend: **RR**

Opdrachtgever: **OTENTIQ Vastgoed Ontwikkeling bv**

Architectenbureau van Reeven
Sprangeweg 13A
5144 NV WAALWIJK

T +31 (0)414-348693
E info@architectenbureauvanreeven.nl
I www.architectenbureauvanreeven.nl



Nr.	Type:	GBO*	PERCEEL
W. 01	A1	159 m²	325,5 m²
W. 02	A2sp	159 m²	318,9 m²
W. 03	A2	159 m²	318,7 m²
W. 04	A2sp	159 m²	318,9 m²
W. 05	A2	159 m²	318,7 m²
W. 06	A2sp	159 m²	318,9 m²
W. 07	A2	159 m²	318,7 m²
W. 08	A1sp	159 m²	325,5 m²

